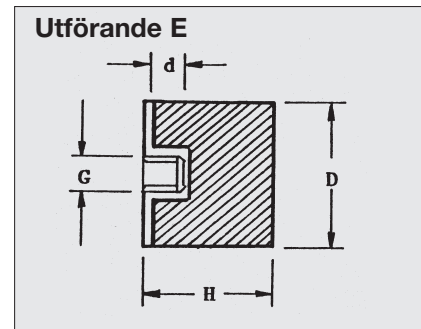
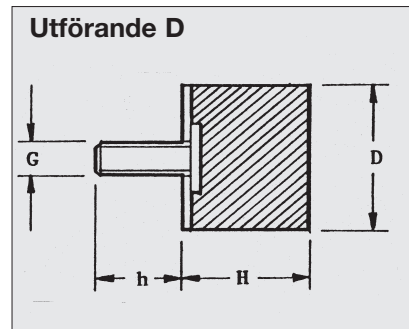
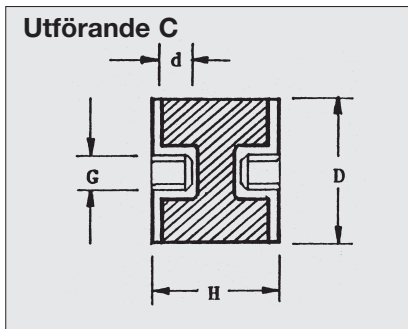
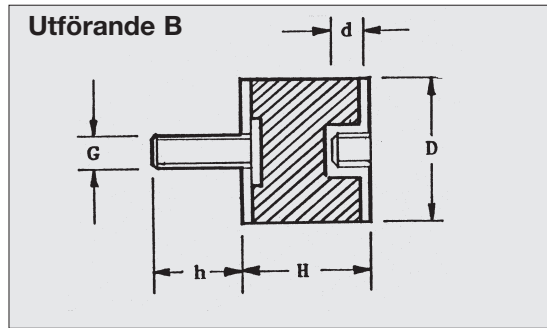
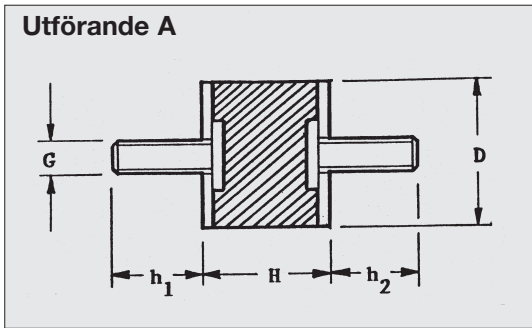


CYLINDRISKA VIBRATIONSDÄMPARE



Cylindriska vibrationsdämpare

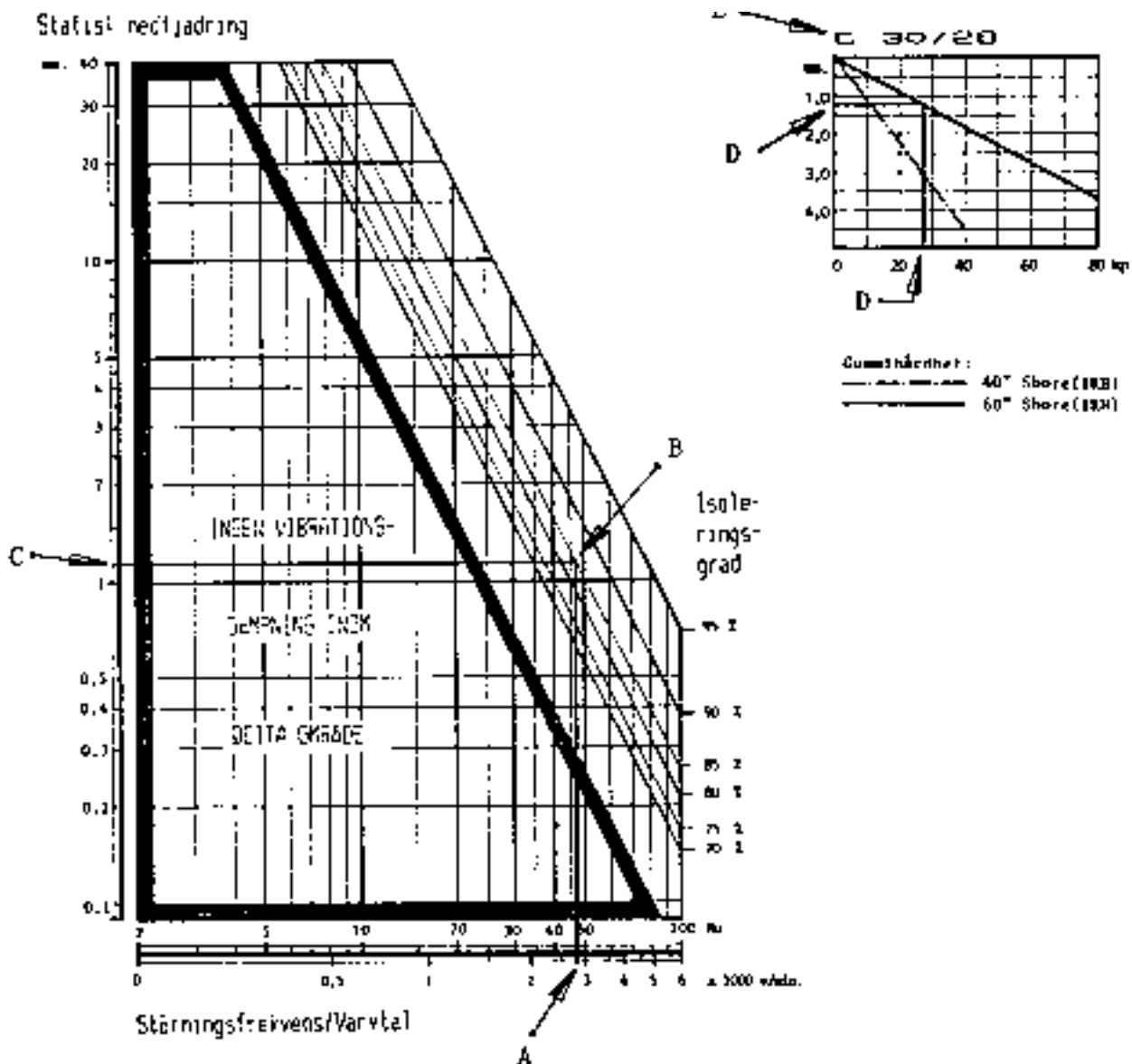
D	H	Typ A	Typ B	Typ C	Typ D	Typ E
8	8	M3x6	M3x6/M3	M3	M3x6	M3
10	10	M4x10	M4x10/M4	M4	M4x10	M4
10	15
15	7
15	10
15	15
15	20
20	8	M6x18	M6x18/M6	M6	M6x18	M6
20	10
20	15
20	20
20	25
25	10
25	15
25	20
25	25
25	30
30	15	M8x23	M8x23/M8	M8	M8x23	M8
30	20
30	25
30	30
30	40
40	15
40	20
40	25
40	30
40	40
50	20	M10x28	M10x28/M10	M10	M10x28	M10
50	30
50	40
50	45
50	50
60	40
70	45
75	25	M12x37	M12x37/M12	M12	M12x37	M12
75	40
75	45
75	50
75	55
100	40	M16x41	M16x41/M16	M16	M16x41	M16
100	50
100	55
100	60
100	75
150	50	M20x45	M20x45/M20	M20	M20x45	M20
150	75
150	100

Gummihårdheter: 40, 50, 60 och 70 °Shore. Gummikvalitet: Naturgummi
Mot prillaggen kan vi även leverera grått ickefärgande gummi.

BERÄKNINGSEXEMPEL

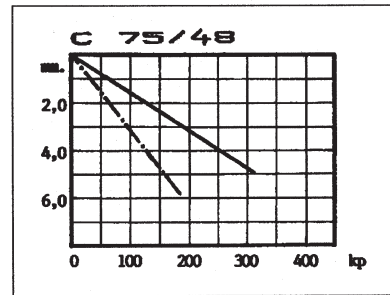
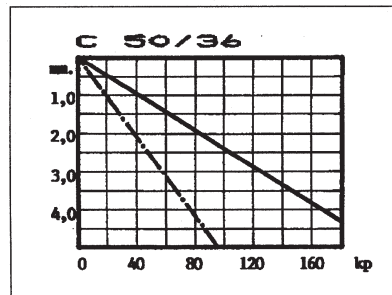
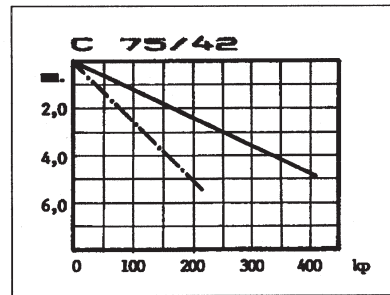
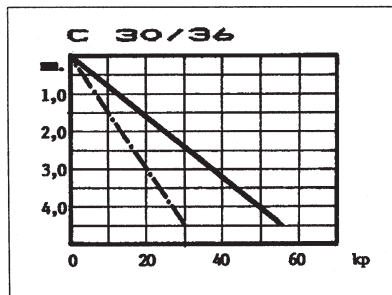
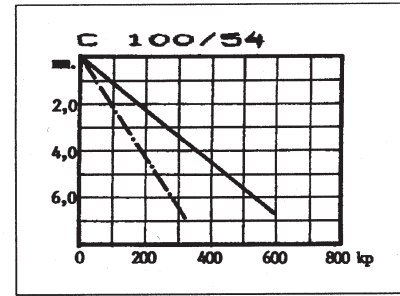
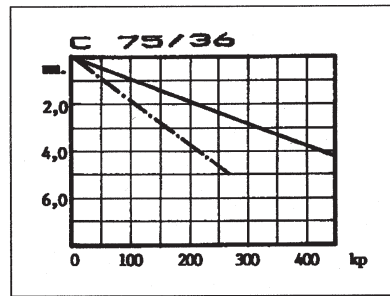
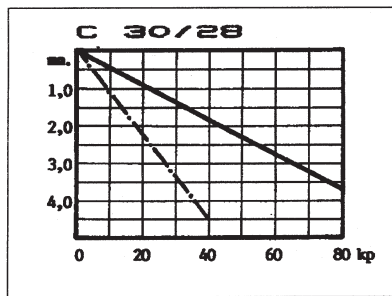
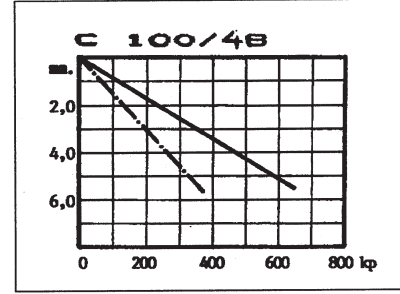
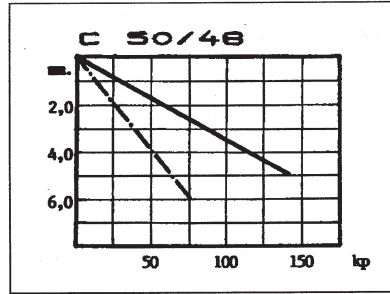
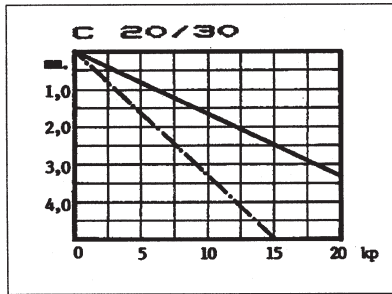
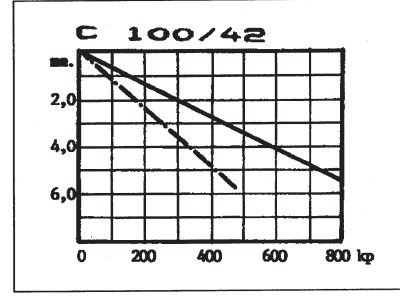
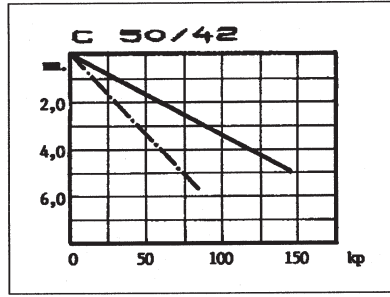
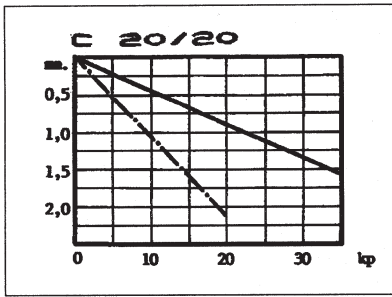
En pump, som inklusive motor väger 110 kg, skall avvibreras.
 Pumpen, som är direkt driven, arbetar med ett varvtal av 2800 varv/minut.
 Önskad isoleringsgrad anges i detta fall till 85%.
 Pumpkonstruktionen är avsedd att ställas på fyra fästpunkter.

- A/ Sök tabellinje "störningsfrekvens/varvtal" upp den punkt som motsvarar aktuellt varvtal.
- B/ Parallellförflytta denna punkt rakt uppåt i diagrammet till dess den faller in på linjen för 85% isolering.
- C/ Förflytta nu punkten till tabellinje "statisk nedfjädring" och läs av erforderlig nedfjädring hos fästelement/dämpare.
- D/ Sök bland "fjädringsdiagram" (nästa sida) upp en dämpare som motsvarar 1,2 mm nedfjädring vid en belastning av 27,5 kp (110:4)
- E/ Lämplig vibrationsdämpare är här C 30/28 i hårdhet 60° IRH.



FJÄDRINGSDIAGRAM

CYLINDRISKA VIBRATIONSDÄMPARE



Tillåten maxbelastning(kp)

	40°	60°
C20/20	20	35
C20/30	15	20
C30/28	40	80
C30/36	30	55
C50/36	95	180
C50/42	85	145
C50/48	75	140

C75/36	270	450
C75/42	215	410
C75/48	185	310

C100/42	475	800
C100/48	375	650
C100/54	325	600

Gummihårdhet:

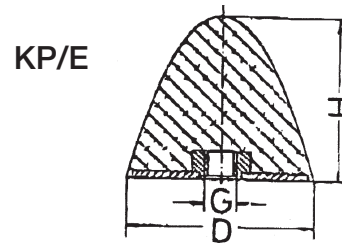
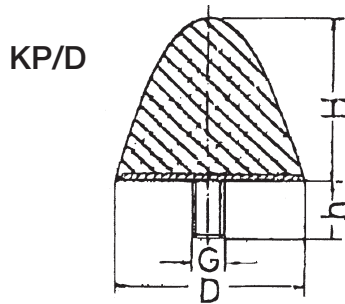
----- 40° Shore(IRH)
 ————— 60° Shore(IRH)

PARABELDÄMPARE

TYP KP/D OCH KP/E

Parabeldämpare användes när man önskar en lång nedfjädring av höga stötbelastningar. Dessa dämpare har en progressiv nedfjädring och kan tryckas samman till 60% av höjden. Fjädringskaraktistiken möjliggör stora energiupptagning och kan ta upp till 100 Kn stötar.

Typiska användningsområden är vagnar, kranar, traverser, fallande gods etc.



Parabeldämpare

Typ KP/D Art. nr	D Ø	H	G	h
KP/D	20	24	M6	18
KP/D	25	16	M6	18
KP/D	25	19	M8	18
KP/D	30	30	M6	15
KP/D	30	30	M6 - M8	20
KP/D	32	36	M8	20
KP/D	50	58	M0	30
KP/D	50	68	M8	33
KP/D	50	68	M10	38
KP/D	75	89	M12	37
KP/D	75	80	M16	40
KP/D	118	77	M16	10

Typ KP/E Art.nr	D	H	G	h
KP/E	20	24	M6	
KP/E	25	16	M6	
KP/E	30	30	M8	
KP/E	30	36	M8	
KP/E	50	67	M8	
KP/E	50	68	M10	
KP/E	75	89	M12	
KP/E	118	77	M10	

Gummikvalitet:
Naturgummi (svart)

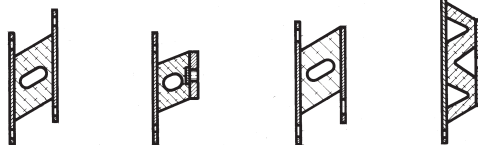
Gummihårdhet:
55° shore hårdhet lagerföres
Hårdheter 40 och 70° shore
anskaffas efter förfrågan.

Stål ytbehandling:
Gulchromerat

ÖVRIGT SORTIMENT

GUMMIDÄMPARE

Diverse element



Luftfjäderbäljar



Apparatelement

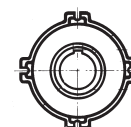


Hattlement

Klockelement

Flänselement

Bygelement



Torsions-
bussningar