

Generell information

BILZ kilsko PK är en fristående nivåreglerbar maskinsko med funktion att ställa maskin i våg samt avvibrera känslig utrustning.

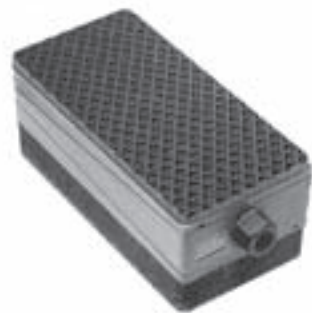
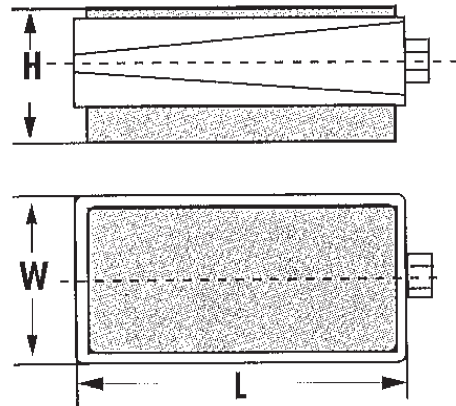
Nivåregleringen sker medelst kombinerad insex och sexkantmutter som likt en en skruvtransportör drar till nivåreglering.

Gummisulorna är det som skiljer sig mella de olika typerna A, B, C, D, E och F Valet av typ beror närmast på vilken sorts maskin kilskorna skall användas till. Kraftigare isoleringssulor till maskiner med vibrationer, och tunnare antiglidsulor till stillastående maskiner där endast en nivåreglering önskas. Detta för att få det optimala stödet till Er utrustning.

Resistent mot kemikalier

BILZ gummisulor är tillverkat av ett Nitrilgummi* som är resistent mot de flesta oljor, syror och kemikalier som vanligtvis kan förekomma i industriell miljö. Klarar temperaturer från -20°C till 120°C utan påverkan. Tas hänsyn till max belastning är sättning på gummisulan i stort sett obefintlig.

* Nitrilgummi i kombination med korkpartiklar och korslagda Polyesterfibrer.



Typ A

För verktygs- och grafiska maskiner samt andra maskiner med horisontella komponenter. Hög friktion



Typ B

Designad för CNC svarvar, yt- och cylinderslipar. Borr- och fräsmaskiner.



Typ C

Effektiv vibrationsdämpning, speciellt lämpad vid användning på övervakning.

Art	Max bel. (da N)	Längd mm L	Bredd mm W	Höjd mm H	Höjdjustering mm
PK 1-A	450	105	55	58	8
PK 2-A	900	150	75	62	10
PK 3-A	1800	200	95	68	10
PK 3/72-A	1800	200	95	94	10
PK 4-A	3000	200	200	68	12
PK 4/72-A	3000	200	200	94	12
PK 5-A	4000	200	250	94	18
PK 6-A	7000	250	330	94	18
PK 7-A	12000	300	400	94	20
PK 8-A	20000	400	500	94	20
PK 9-A	30000	500	600	142	22
PK 1-B	600	105	55	53	8
PK 2-B	1300	150	75	57	10
PK 3 B	2200	200	95	64	10
PK 3/72-B	2200	200	95	89	10
PK 4-B	4800	200	200	89	12
PK 4/72-B	4800	200	200	89	12
PK 5-B	6000	200	250	89	18
PK 6-B	10000	250	330	89	18
PK 7-B	15000	300	400	89	20
PK 8-B	24000	400	500	89	20
PK 9-B	36000	500	600	137	22
PK 1-C	400	105	55	63	8
PK 2-C	800	150	75	67	10
PK 3-C	1500	200	95	74	10
PK 3/72-C	1500	200	95	99	10
PK 4-C	3200	200	200	74	12
PK 4/72-C	3200	200	200	99	12
PK 5-C	4000	200	250	99	18
PK 6-C	6500	250	330	99	18
PK 7-C	10000	300	400	99	20
PK 8-C	16000	400	500	99	20
PK 9-C	25000	500	600	147	22

FRISTÅENDE KILSO



Typ D

För maskiner med extremt hög dynamik så som pressar och stämpelmaskiner.

Art	Max bel. (da N)	Längd mm	Bredd mm	Höjd mm	Höjdjustering mm
PK 1-D	800	105	55	66	8
PK 2-D	1300	150	75	70	10
PK 3-D	2500	200	95	104	10
PK 3/72-D	2500	200	95	77	10
PK 4-D	5500	200	200	104	12
PK 4/72-D	5500	200	200	104	12
PK 5-D	7000	200	250	104	18
PK 6-D	10000	250	330	104	18
PK 7-D	16000	300	400	104	20
PK 8-D	30000	400	500	104	20
PK 9-D	45000	500	600	152	22
da N= kg					



Typ E

För maskiner som inte kräver vibrationsdämpning. Hög antiglidfriktion och en låg bygghöjd.

PK 1-E	1400	105	55	40	8
PK 2-E	3500	150	75	44	10
PK 3 E	5700	200	95	50	10
PK 3/72-E	5700	200	95	76	10
PK 4-E	12000	200	200	50	12
PK 4/72-E	20000	200	200	76	12
PK 5-E	12000	200	250	76	18
PK 6-E	25000	250	330	76	18
PK 7-E	35000	300	400	76	20
PK 8-E	60000	400	500	76	20
PK 9-E	90000	500	600	124	22

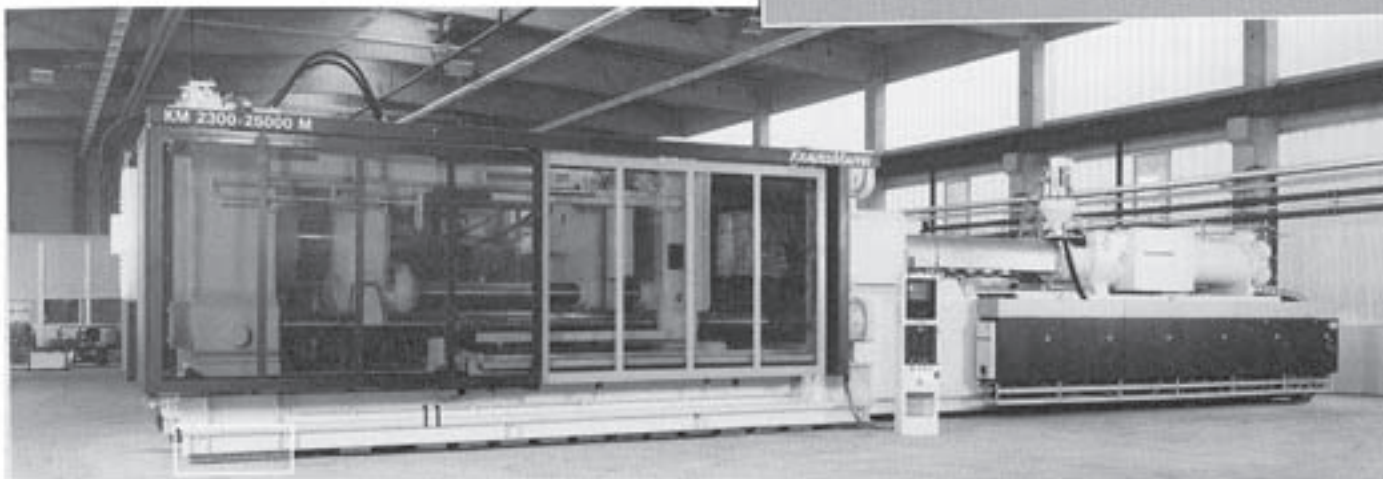


Typ F

För extremt höga belastning. Med bra vibrationsisolering. Hög nivåkonstant tack vare speciellt framtagen sula. (Mycket liten sättning i gummisulan).

PK 1-F	2000	105	55	53	8
PK 2-F	4000	150	75	57	10
PK 3-F	6500	200	95	64	10
PK 3/72-F	6500	200	95	89	10
PK 4-F	14000	200	200	64	12
PK 4/72-F	14000	200	200	89	12
PK 5-F	17000	200	250	89	18
PK 6-F	28000	250	330	89	18
PK 7-F	45000	300	400	89	20
PK 8-F	70000	400	500	89	20
PK 9-F	110000	500	600	137	22

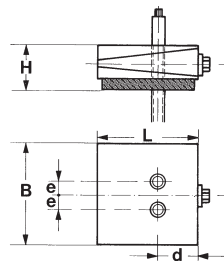
Exempel av applikation med BILZ kilsko i injektionsmaskin.
(Fa Krauss Maffel GmbH Tyskland).



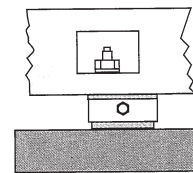
Typ PKA

(bultfäste övre)

Där en fast förankring till en maskin begärs. För höga maskiner som utsätts för hög axiella slag. Välj nedan mellan två olika dämpplattor.



FRISTÅENDE KILSKO



Fristående kilskor

Art	Max bel. (daN)	Längd mm	Bredd mm	Höjd mm	d mm	e mm	ing.gång M	Höjd justering mm
PKA 1-0	1300	115	115	59	50	24	M 16	8
PKA 2-0	2200	150	150	61	60	23	M 18	10
PKA 3-0	4000	200	200	62	75	27	M 20	12
PKA3/72-0	4000	200	200	87	75	27	M 20	12
PKA 4-0	5000	200	250	87	95	27	M 20	18
PKA 5-0	10000	250	330	87	125	105	M 24	18
PKA 6-0	15000	300	400	87	150	100	M 24	20
PKA 7-0	24000	400	500	87	200	130	M 30	20
PKA 8-0	36000	500	600	137	255	150	M 30	22

PKA 1-4	1000	115	115	59	50	24	M 16	8
PKA 2-4	1800	150	150	61	60	23	M 18	10
PKA 3-4	3000	200	200	62	75	27	M 20	12
PKA 3/72-4	3000	200	200	87	75	27	M 20	12
PKA 4-4	4000	250	250	87	95	27	M 20	18
PKA 5-4	10000	330	330	87	125	105	M 24	18
PKA 6-4	15000	400	400	87	150	100	M 24	20
PKA 7-4	24000	500	500	87	200	130	M 30	20
PKA 8-4	36000	600	600	137	255	150	M 30	22

PKA -0

(högfrequens)

För svarvar, horisontalborrar, yt- och cylinderslipar och andra högvarviga maskiner.

PKA -4

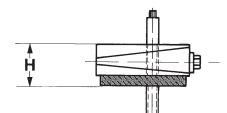
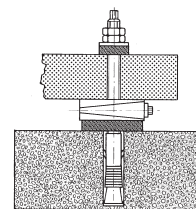
(lågfrequens)

För gjuteri- och injektionsmaskiner, chocktestmaskiner, kallpressmaskiner etc.

Typ PKD

(bult genomgående)

Som PKA, men med genomgående bult, för maskiner som måste vara fast förankrade i fundamentet pga ogynnsam tyngdpunkt eller extremt höga slagkrafter. Även där maskiner utsätts för tryck- eller dragkrafter. T.ex. för borr- och fräsmaskiner, långa svarv- och planingsutrustningar.

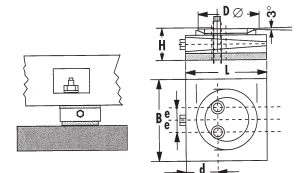


PKD 1-0	1300	115	115	59	50	24	22	8
PKD 2-0	2200	150	150	61	60	23	22	10
PKD 3-0	4000	200	200	62	75	27	26	12
PKD 3/72-0	4000	200	200	87	75	27	26	12
PKD 4-0	5000	250	250	87	95	27	26	18
PKD 5-0	10000	330	330	87	125	105	26	18
PKD 6-0	15000	400	400	87	150	100	30	20
PKD 7-0	24000	500	500	87	200	130	35	20
PKD 8-0	36000	600	600	135	255	150	35	22

Typ PKAK

(bultfäste övre)

Sfärisk upläggtyta



Typ PKDK

(bult genomgående)

Sfärisk upläggtyta.

PKAK och PKDK används där horisontella skillnader mellan fundament och maskinene måste kompenseras för att undvika brytskador. För t.ex. långa svarv- och planingsutrustningar, borr- och fräsmaskiner.

PKAK 1-0	1300	115	115	66	110	23	M 16	8
PKAK 2-0	2200	150	150	78	150	23	M 18	10
PKAK 3-0	4000	200	200	79	150	27	M 20	12
PKAK 4-0	5000	250	250	104	150	27	M 20	16

PKDK 1-0	1300	115	115	66	110	24	M 22	8
PKDK 2-0	2200	150	150	78	150	23	M 22	10
PKDK 3-0	4000	200	200	79	150	27	M 26	12
PKDK 4-0	5000	200	250	104	150	27	M 26	16

ÖVRIGA BILZ-PRODUKTER



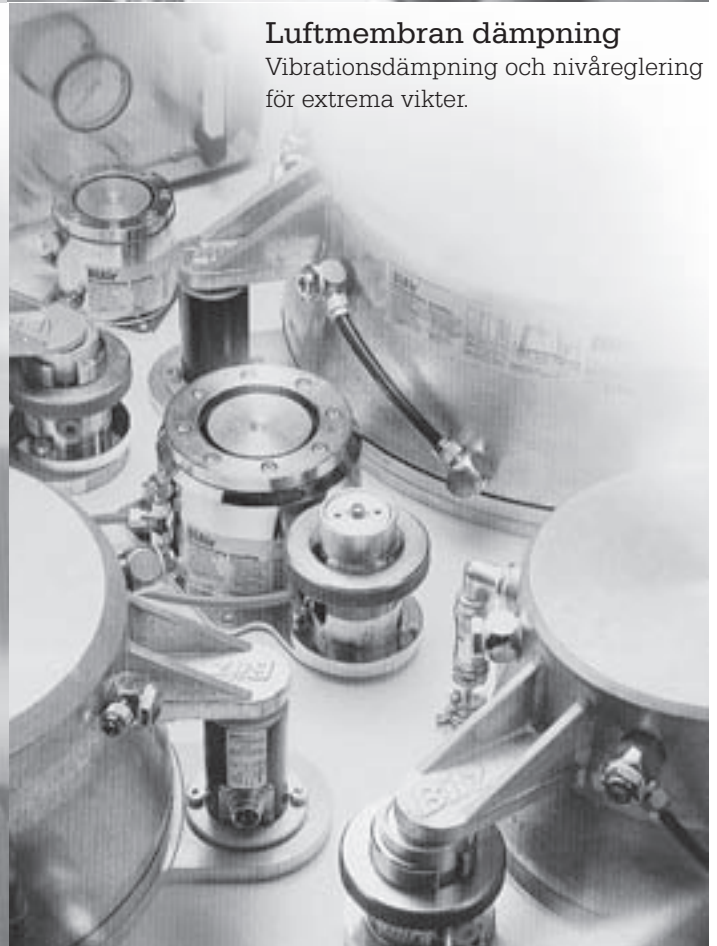
Maskinskor
för vibrationsisolerering
och nivåreglering.



**Kombinerad gummi-
/luftkuddedämpare**
för chockbelastningar
och avancerad vibrations-
dämpning.



LHT luftnivåkontroll
Chockdämpning och automatisk
nivåkontroll.



Luftmembran dämpning
Vibrationsdämpning och nivåreglering
för extrema vikter.