

CONVEYOR TILLBEHÖR

3-BEN



2-BEN



SVETSPLATTOR



GÄNGINSATSER



MUTTRAR OCH SKRUVAR



Produktbeskrivning och material

- 3-ben & 2-ben.
- Rostfria svetsplattor.
- Gänginsatser
- Muttrar och skruvar.

Material

3-ben och 2-ben:
Glasfiberförstärkt polyamid svart.

Svetsplattor:
AISI 304.

Gänginsatser:
Glasfiberförstärkt polyamid svart med insats i förnicklad mässing.

Muttrar & brickor:
AISI 304.

TYP 3SB

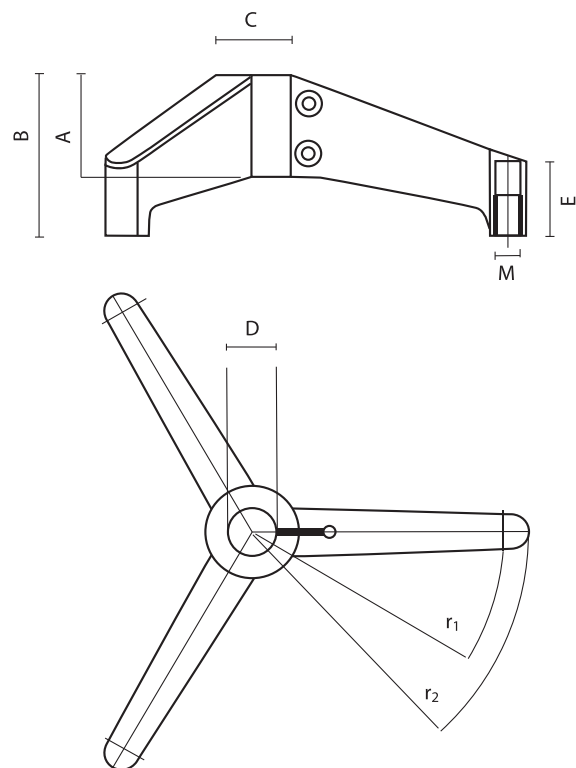
CONVEYOR TILLBEHÖR

STÖDBEN

Tre-benet kännetecknas av sin hygieniska design med avrundade ytor

Tre-ben levereras till 4 olika standard rörstorlekar. Röret fastsättes i tre-benet med 2 bultar, där distanser styr rätt spänning.

Tre-ben kan användas tillsammans med alla maskinskor med gänga M16 (MecMove rekommenderar användande av typ M50-16-070 se sid 8).



Typ 3SB

Artikel nr.	Diameter D	Max. Belastning	Diameter C	Längd A	Längd B	Längd E	Diameter M	r1	r2
3SB424	42,4 mm	550 kg	80 mm	91 mm	146 mm	60 mm	16 mm	231 mm	247 mm
3SB483	48,3 mm	650 kg	80 mm	91 mm	146 mm	60 mm	16 mm	231 mm	247 mm
3SB506	50,6 mm	700 kg	80 mm	91 mm	146 mm	60 mm	16 mm	231 mm	247 mm
3SB603	60,3 mm	900 kg	80 mm	91 mm	146 mm	60 mm	16 mm	231 mm	247 mm

TYP 2SB

CONVEYOR TILLBEHÖR

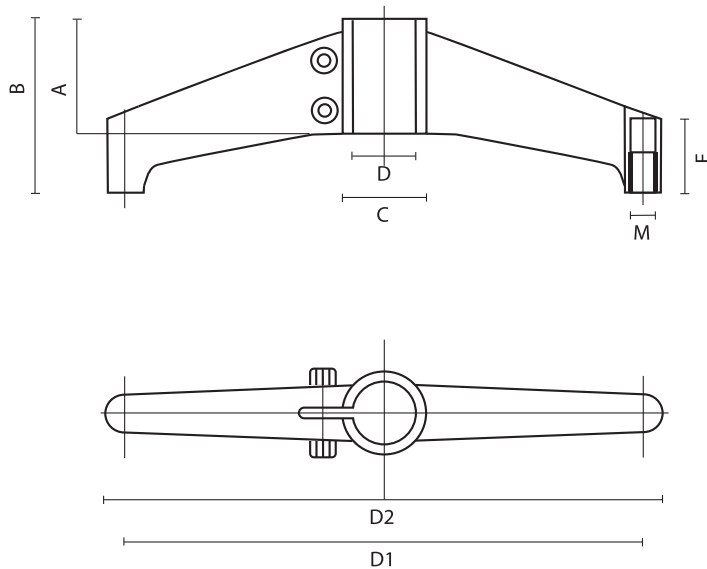
STÖDBEN



Två-benet kännetecknas av sin hygieniska design med avrundade ytor.

Två-ben levereras till 4 olika standard rörstorlekar. Röret fastsättes i två-benet med 2 bultar, där distanser styr korrekt spänning.

Två-benet kan användas tillsammans med alla maskinskor med gänga M16 (MecMove rekommenderar användande av typ M50-16-070 se sid 8).



Typ 2SB

Artikel nr.	Diameter D	Max. Belastning	Diameter C	Längd A	Längd B	Längd E	Diameter M	Längd D1	Längd D2
2SB424	42,4 mm	550 kg	80 mm	91 mm	146 mm	60 mm	16 mm	231 mm	247 mm
2SB483	48,3 mm	650 kg	80 mm	91 mm	146 mm	60 mm	16 mm	231 mm	247 mm
2SB506	50,6 mm	700 kg	80 mm	91 mm	146 mm	60 mm	16 mm	231 mm	247 mm
2SB603	60,3 mm	900 kg	80 mm	91 mm	146 mm	60 mm	16 mm	231 mm	247 mm

TYP P CONVEYOR TILLBEHÖR

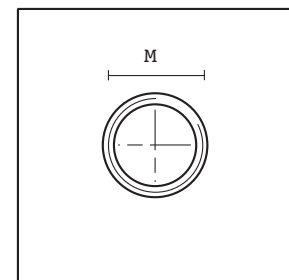
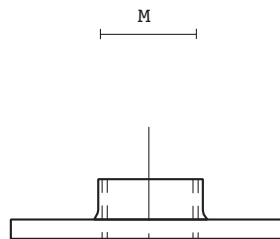
SVETSPLATTOR

Svetsplattor är en enkel och billig metod att skapa en gänga i änden av ett rör för fastsättning av t.ex. maskinskor. Dessa svetsas fast på rör med svetsloppor eller runtom-svets.

Svetsplattorna finns till både kvadratiska och rektangulära rör.

Plattjockleken är 3-4 mm, beroende på plattstorlek och gänga.

Rostfritt AISI 304.



Svetsplattor

Plattstorlek	M 10 mm	M 12 mm	M 16 mm	M 20 mm	M 24 mm
25 x 25 mm	x	-	-	-	-
30 x 30 mm	x	x	-	-	-
35 x 35 mm	x	x	x	-	-
40 x 40 mm	x	x	x	x	-
45 x 45 mm	-	x	x	x	-
50 x 50 mm	x	x	x	x	x
60 x 60 mm	-	-	x	x	x
70 x 70 mm	-	-	x	x	x
80 x 80 mm	-	-	x	x	x
100 x 100 mm	-	-	x	x	x
50 x 25 mm	x	x	-	-	-
50 x 30 mm	x	x	-	-	-
60 x 30 mm	-	x	x	-	-
60 x 40 mm	-	-	x	x	-
80 x 40 mm	-	-	x	x	x
80 x 60 mm	-	-	x	x	x
100 x 50 mm	-	-	x	x	x

Tolerans på storlek +0/-0,5.

TYP PP

CONVEYOR TILLBEHÖR

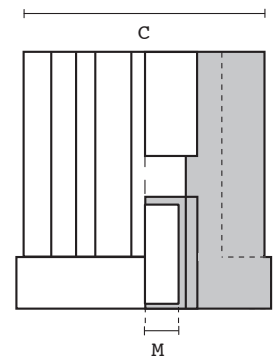
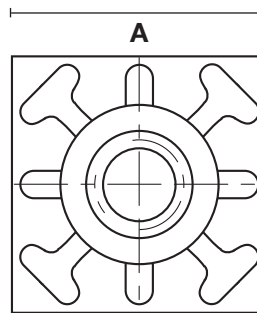
ÄNDAVSLUTNINGAR



Ändavslutningar är en gänginsats som lätt och snabbt monteras i fyrkantör.

De fyrkantiga ändavslutningarna finns bara i det här utförandet till kvadratiska rör.

Max. belastning 500 kg.



Plastproppar

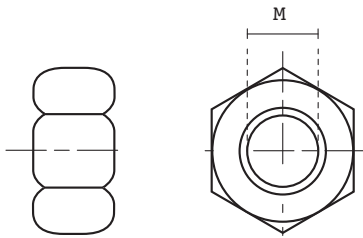
För rör med yttermått (A)	Rörets invändiga mått C	Gänga M 10 mm	Gänga M 12 mm	Gänga M 16 mm	Gänga M 20 mm
30 x 30 mm	27,5 mm	•	•	•	-
40 x 40 mm	37,5 mm	•	•	•	•
50 x 50 mm	45,5 mm	-	-	•	•

MUTTRAR OCH BRICKOR

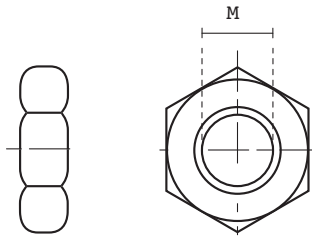
CONVEYOR TILLBEHÖR



Standard



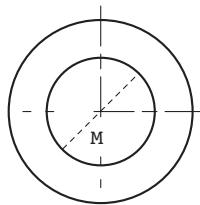
Låg



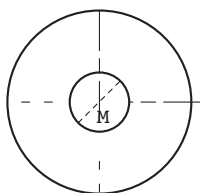
Muttrar

	M 10 mm	M 12 mm	M 16 mm	M 20 mm	M 24 mm	M 30 mm
Standard DIN 934	x	x	x	x	x	x
Kontra DIN 439B	x	x	x	x	x	x

Standard



Skärbricka



Brickor

	M 10 mm	M 12 mm	M 16 mm	M 20 mm	M 24 mm	M 30 mm
Standard DIN 125A	x	x	x	x	x	x
Skärbricka DIN 9021	x	x	x	x	-	-