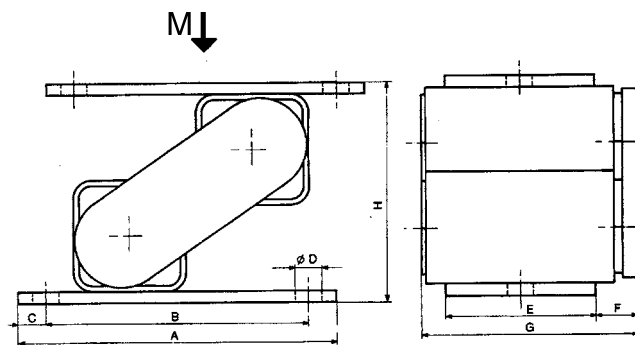
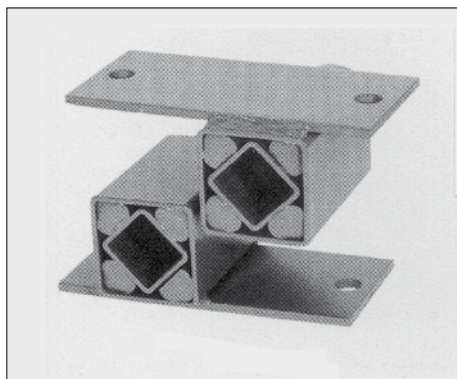


# CHOCKDÄMPARE DVM

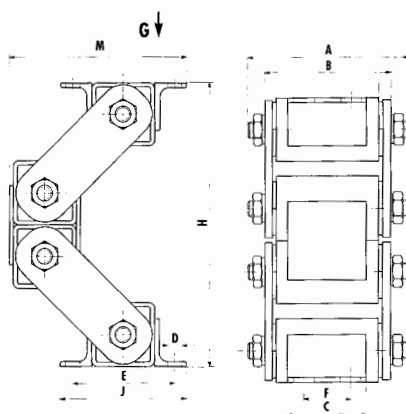
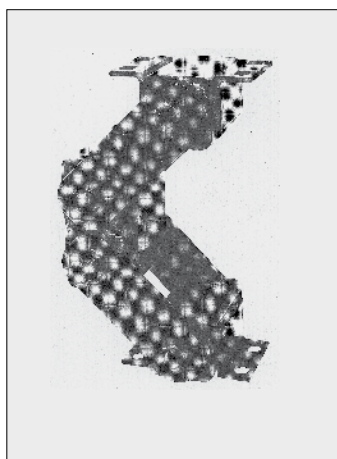


Dämpare typ DVM är uppbyggd med torsionsprincip och är en effektiv chockupptagare för t ex fallande föremål eller för uppställning av tyngre utrustning som kräver lång fjädringsväg. Axiellt styv. Grå korrosionsskyddande pulverlackering

## Chockdämpare DVM

Typ	A	B	C	D Ø	E	F	G	H	H min.	Belastn N	Vikt kg
DVM-3	85	65	10	7.2	30	14	50	56	40	- 400	0.430
DVM 4	100	80	10	9.2	40	15	61	67	46	300-1250	0.690
DVM 5	130	110	15	11	50	15	72	92	65	900-2100	1,640
DVM 6	170	140	15	14	80	23.5	116	118	85	1500-3600	3.600
DVM 7	OFFERERAS PÅ FÖRFRÅGAN									3000-6000	
DVM 8	"-									5300-9200	

# SIKTDÄMPARE CH



Dämpare typ CH är även denna uppbyggd med torsionsprincip och är främst ämnad för uppställning av stenkrossar och siktar.

I jämförelse med konventionella spiralfjädrar är denna lösning vida överlägsen med hänseende till:

- Låg frekvens vilket bidrar till optimal vibrationsisolering där inte vibrationer är ämnat, t ex i siktens fundament.
- Ringa egensvängning vid start och stopp tack vare axiella styvhet/stabilitet.
- Inbyggd stopp-broms eller sidostyrningar inte mer nödvändigt.
- Grå korrosionsskyddande pulverlackering  
Temperaturområde -42° - +85°C.

## Siktdämpare CH

	A	B	C	D	E	F	G	G max	H	H min.	J	Belastn G (N)	Vikt kg
CH 6	138	117	65	13	100	40	180	205	290	190	120	50-1500	6.9
CH 7	168	142	80	13	115	48	201	225	335	235	135	1100-3200	13.5
CH 8	195	164	100	17	130	60	224	260	360	250	160	2400-7000	20.5