

# RBU

## LÅGFREKVENSISSOLATOR AV SILIKON - EGENFREKVENNS 10 TILL 25 HZ

### Materialbeskrivning

Dämparen består av två metallplattor med gängtappar där emellan en gummiring av silikon som är vulkaniserad.

### Utföranden

3 storlekar, finns att välja mellan. Gummihårdheter i varianter 45° och 60° shore.

### Allmänt

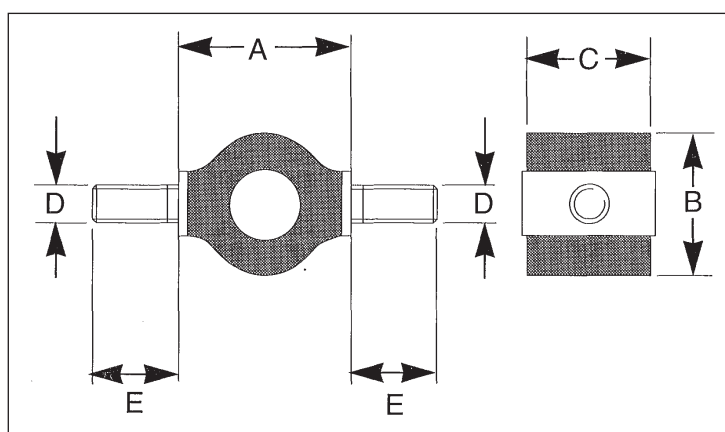
En extremt mjuk upphängning för låga laster och låga frekvenser. Ger förhållandevis lång fjäderväg. Dämpar både svängningar och stötar. Kan belastas radiellt, axiellt och i skjuvning. RBU kan endast levereras med silikongummi, och därför lämplig i användning vid höga temperaturer samt vid kontakt med livsmedel och medicin.

### Temperaturområde

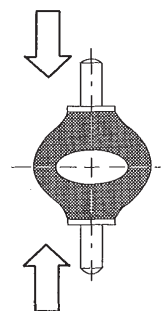
Silikon -100° till +275° C.

### Lämplig för montering till:

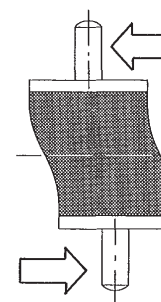
- Elmotorer
- Mät- och kontrollenheter
- Övriga el- och/eller finmekaniska lågfrekventa enheter



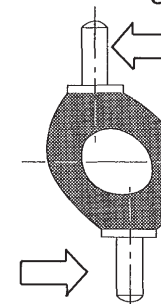
### Radiell belastning



### Axiell belastning



### Tangentiell belastning



RBU							BELASTNING					
Art. nr.	Gummi hårdhet Shore	A mm	B mm	C mm	D mm	E mm	Radiell		Axiell		Tangentiell	
							KP	Fv/mm	KP	Fv/mm	KP	Fv/mm
RBU 17-40	40°	17	14	13	M 4	10	1.4	2.5	4	2.5	2.5	1
RBU 17-65	65°	17	14	13	M 4	10	1.8	1.6	5	5	3.5	2
RBU 30-40	40°	30	25	19	M 5	14	3	4	10	4	8	1.5
RBU 30-65	65°	30	25	19	M 5	14	5.5	3.5	15	8	15	3.5
RBU 38-40	40°	38	35	25	M 6	15	8.5	7.5	30	6	25	3
RBU 38-65	65°	38	35	25	M 6	15	12.5	5	45	13	35	6.5

Fv = Fjäderväg