

CDM isolator

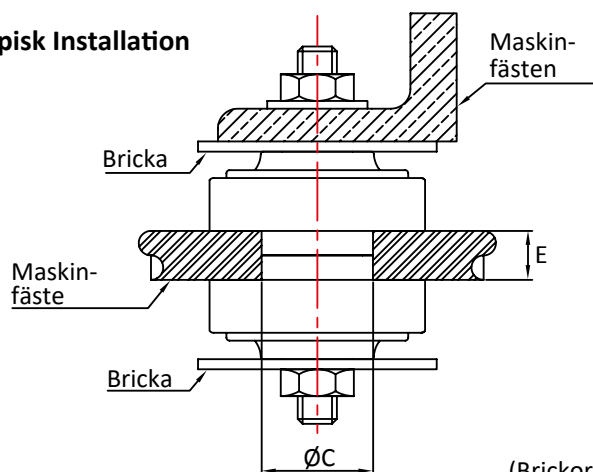
CDM isolator används oftast i par och är anpassad installeras med bult mellan maskins flänsfesten. Dessa klarar stora dynamiska känningar och passar utmärkt till områden som offroad-fordon där både slag och vibrationer uppkommer. Dämpare består av utvändigt stålhållare och ett invändigt stålrör. Gummit ligger på uttre ringens "hylla" och klarar därför höga axiella laster.

Fördelar:

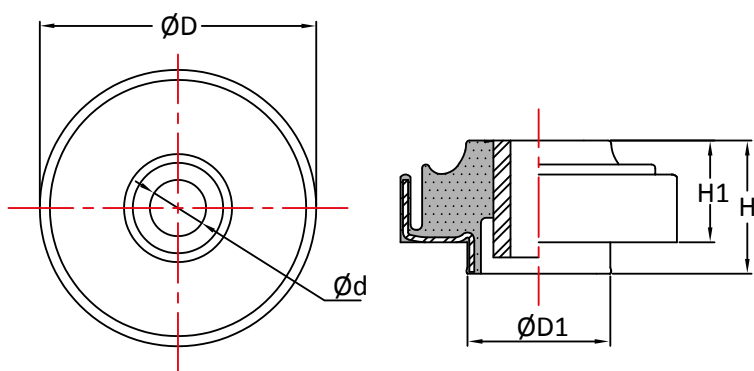
- Enkel en-bultinstallation
- Idealisk för chock- och vibrerande laster



Typisk Installation



(Brickor ingår inte)



Art.nr	d	D	D1	H	H1	C	E	Storlek bult	Max förspänning* N/m	Max rad bel (kg)
CDM66-45	18.8	66	39.8	38	29.5	40.0-40.3	19/20	M16	240	70
CDM66-55	18.8	66	39.8	38	29.5	40.0-40.3	19/20	M16	240	120
CDM66-65	18.8	66	39.8	38	29.5	40.0-40.3	19/20	M16	240	170
CDM80-45	16.2	80	37.8	41.5	32	37.9-38.2	19/20	M16	240	90
CDM80-55	16.2	80	37.8	41.5	32	37.9-38.2	19/20	M16	240	140
CDM80-65	16.2	80	37.8	41.5	32	37.9-38.2	19/20	M16	240	200
CDM110-45	22.5	110	56.9	51.5	39	57.2-57.5	25	M20 or M22	502/685	230
CDM110-55	22.5	110	56.9	51.5	39	57.2-57.5	25	M20 or M22	502/685	360
CDM110-65	22.5	110	56.9	51.5	39	57.2-57.5	25	M20 or M22	502/685	510
CDM130-45	30.2	128	69.2	58.5	43	70.75-71.25	40	M30	750	230
CDM130-55	30.2	128	69.2	58.5	43	70.75-71.25	40	M30	750	500
CDM130-65	30.2	128	69.2	58.5	43	70.75-71.25	40	M30	750	600

* Bult förspännes till max detta vridmoment för att uppnå förspänning för bästa dämpning