

TRAXIFLEX

EGENFREKVENNS 8 TILL 10 HZ

Materialbeskrivning

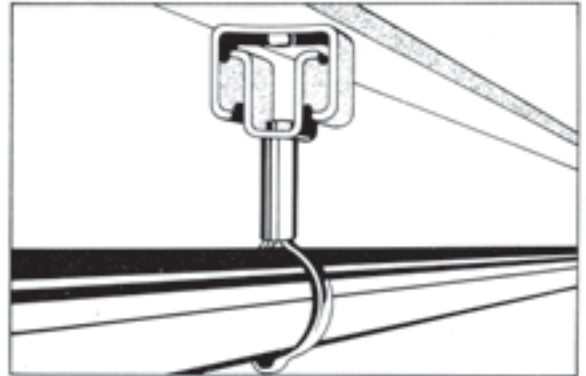
Två U-formade stål med vulkaniserat gummi där emellan.

Utföranden

- Finns att välja mellan gummihärdhet 45° och 60° shore.
- Som standardutförande levereras ena sidan mutter och andra sidan gängad tapp. Går att fås annorlunda enl. önskemål.

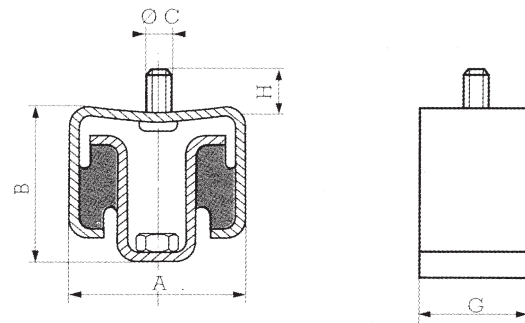
Allmänt

En vibrationsdämpande enhet för att isolera stötfrekvenser via t.ex. rörledningar upp till betongtak. Samt ge viss elastisk upphängning för att tillåta rörelse p.g.a. rörs komprimering och expansion. U-stålels form säkrar ickenedfall även om vulkaniseringen skulle ge vika.



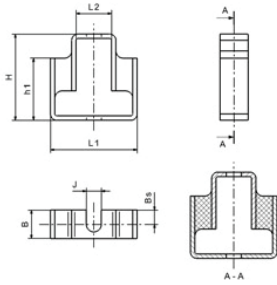
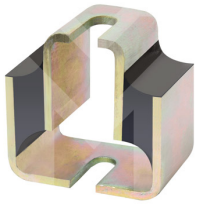
Lämplig för montering till:

- Kylaggregat
- Luftkonditioneringsaggregat
- Ventilatorer
- Luft- och vattenledningar
- All sorts ledning för industriellt bruk
- Värmepumpar
- Pump- och värmeledningar

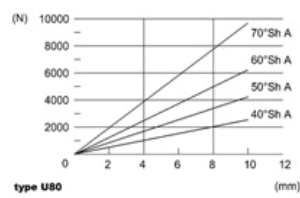
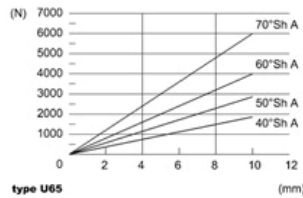
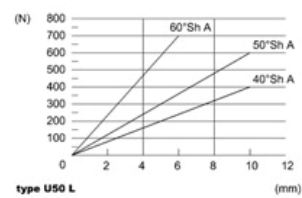
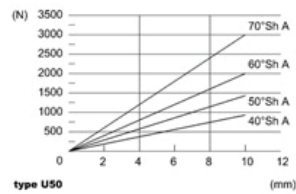
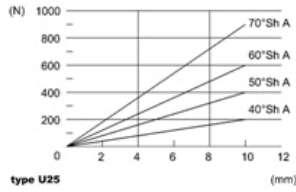


Art. nr.	A	B	G	C	H	Hårdhet 45° shore		Hårdhet 60° shore		Vikt/st (g)
						Max bel. min/max (kg)	Fjädeväg mm	Max bel. (kg)	Nedfjädr. min/max (kg)	
TRAX 47	47	38	16	M 6	7	4-18	4	7-30	4	85
TRAX 55	55	47	30	M 8	13	10-52	4	20-80	4	200
TRAX 74	74	50	40	M 12	17	20-92	4	30-130	4	420

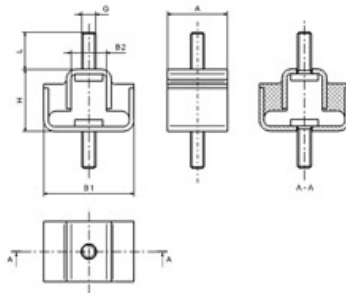
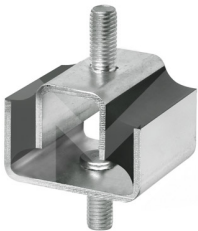
U-LAGER GM1



Type	B	L1	L2	H	h1	Bs	J
U25	25	71	26,4	62	43	12,5	11
U50	50	79	32,4	78	56	25	13,5
U50 L	50	60	20	41	30	25	Ø 11
U65	65	87	38,4	108	83	32,5	17,5
U80	80	100	48	130	100	40	17,5

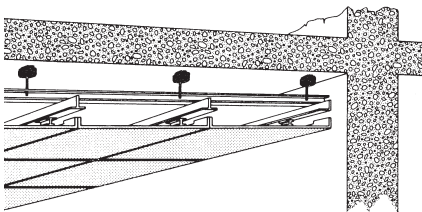


U-LAGER RB

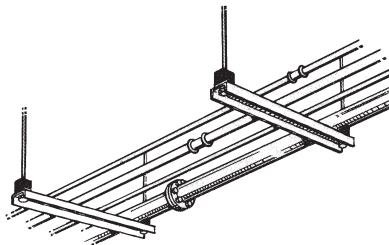


Type	B1	B2	A	H	L	G
L2000	52	20	35	36	21	M8
18301	54	22	50	40	22	M10

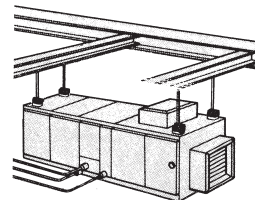
ANVÄNDNINGSEXEMPEL



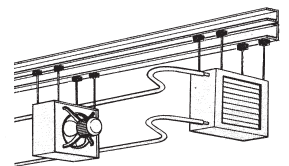
Isolering av akustiskt inner-tak



Upphängning av flera rör med horisontellt stöd



Upphängning av luftkonditionering



Upphängning av luftvärmare